

82

st íbr ák



## Dom 82 stříbrňák ,

je situovaný nedaleko hlavního náměstí v Kašperských horách. Pamatuje již mnoho historických milníků a jejich přítomnost je v tomto místě patrná dodnes. První zmínky o domě sahají až do období baroka a tuto historickou etapu nám připomínají klenby ve spodní části domu. Každé z následujících období zde ponechalo nesmazatelnou stopu a již architektonickou i morální. Že toho tyto zdi hodně pamatují nám napovídá i objev stříbrného pokladu v podobě 82 stříbrných mincí z doby Rakouska-Uherska. Při podrobném technickém zkoumání základů domu je objevil zkušený vedoucí projektant, který odhalil skrýš, jenž byla po desetiletí nepřehlédlná a oku nepozorného návštěvníka dobře utajena. U paty barokní klenby ve sklepní domě se ukrývalo několik válečných mincí zabalených do dobového tisku. Před zraky nezastřeného pozorovatele je chránilo pár precizně naaranžovaných cihel. Pečlivost povodního majitele, se kterou svůj stříbrný poklad ukrýval, nám nyní umožňuje se alespoň na chvíli přenést do doby dávno minulé a dotknout se historie tohoto místa.



Pohled z okna apartmánu na blízký Hrad Kašperk





## Život v historickém městě

### Města

Sušice 16 km  
Železná ruda 32 km  
Strakonice 37 km  
Prachatice 45,2 km  
Klatovy 45,5 km  
Hluboká nad Vltavou 77 km  
Plzeň 87,6 km  
Praha 150 km

### Sporty a příroda

#### zimní sporty

Skiareál Kašperky Snowhill 900 m - sjezdové lyžování  
Srní 12,3 km - sjezdové lyžování, běžkašské trasy  
Javorník 13,9 km - sjezdové lyžování  
Hartmanice - Hamížná 15 km - sjezdové lyžování, běžkašské trasy  
Zadov 16,6 km - sjezdové lyžování, běžkašské trasy  
Modrava 22 km - běžkašské trasy  
Prášily 28,2 km - běžkašské trasy  
Železná ruda 32 km - sjezdové lyžování  
Špičák 40,6 km - sjezdové lyžování

#### letní sporty a příroda

Naučná stezka strážce hranice - zaátek 146 m - turistika, historie  
Naučná stezka cestou zlatokopů - zaátek 146 m - turistika, historie  
Šibeniční vrch 1,3 km - turistika, výhledy, historie  
Přírodní rezervace Amálieho údolí 1,4 km - turistika, příroda  
Kovářská pila 8,7 km - turistika, historie  
Rozhledna Javorník 9,3 km - turistika, výhledy  
Lanové centrum Zadov 12,6 km - sport, adrenalin  
Ježerní sláma 15,3 km - turistika, příroda  
Svatobor 22,8 km - paragliding, výhledy, turistika

### Památky a kultura

Muzeum historických motocyklů - Kašperské Hory 135 m  
Muzeum Šumavy - Kašperské Hory 180 m  
Kino - Kašperské Hory 168 m  
Hrad Kašperk 5,5 km  
Muzeum lehkého opevnění - Annín 6,3 km  
Muzeum emeslné výroby - Nezdice na Šumavě 7 km  
Hasičské muzeum - Stachy 11,8 km  
Muzeum Šumavy - Sušice 16 km  
Hrad Rábi 25,1 km  
Hrad Velhartice 29,7 km  
Muzeum Mlýnské stávy - Horažovice 30,7 km  
Zámek Horažovice 33,9 km  
Galerie Pask Klatovy 45,5 km  
Hrad Švihov 56 km

## 82 stránek



## Zpracování masa

Pro gurmány hovoříme i vepřového masa je možnost zakoupení prvotřídních kousků od prověřených českých dodavatelů s dlouholetou tradicí chovu a zkušenostmi.

V pizzerii domu je situována malá zpracovatelská masa. Jedná se primárně o velkoobchodní provozovnu s důrazem na kvalitu. Na každý kousek jsou kladeny vysoké požadavky a vždy je pozorně hlídán poměr masa, ušlechtilost plemene, správně vykrmené kusy, optimální poměr masa a tuku, šetrná porážka a důsledná hygiena.

Maso z plemen Angus, Hereford, Highland, Charolais, Limousine, atd. je na místě boucháno, zpracováno a připraveno na další úpravy dle typu a vhodnosti jednotlivých kusů. Součástí nabízeného sortimentu provozovny je také příprava prvotřídního sušeného masa. Obliba této delikatesy přetrvává již po staletí. Sušení masa je jedním z nejstarších způsobů úpravy jídla. Tuto metodu využívali již staří Egypťané pro skladování masa i ovoce i ostatních potravin. Indiáni pak způsob úpravy ještě zdokonalili. Náš zkušený tým využívá všech léty prověřených postupů a připravuje pochoutky, které uspokojí i ty nejnáročnější gurmány.





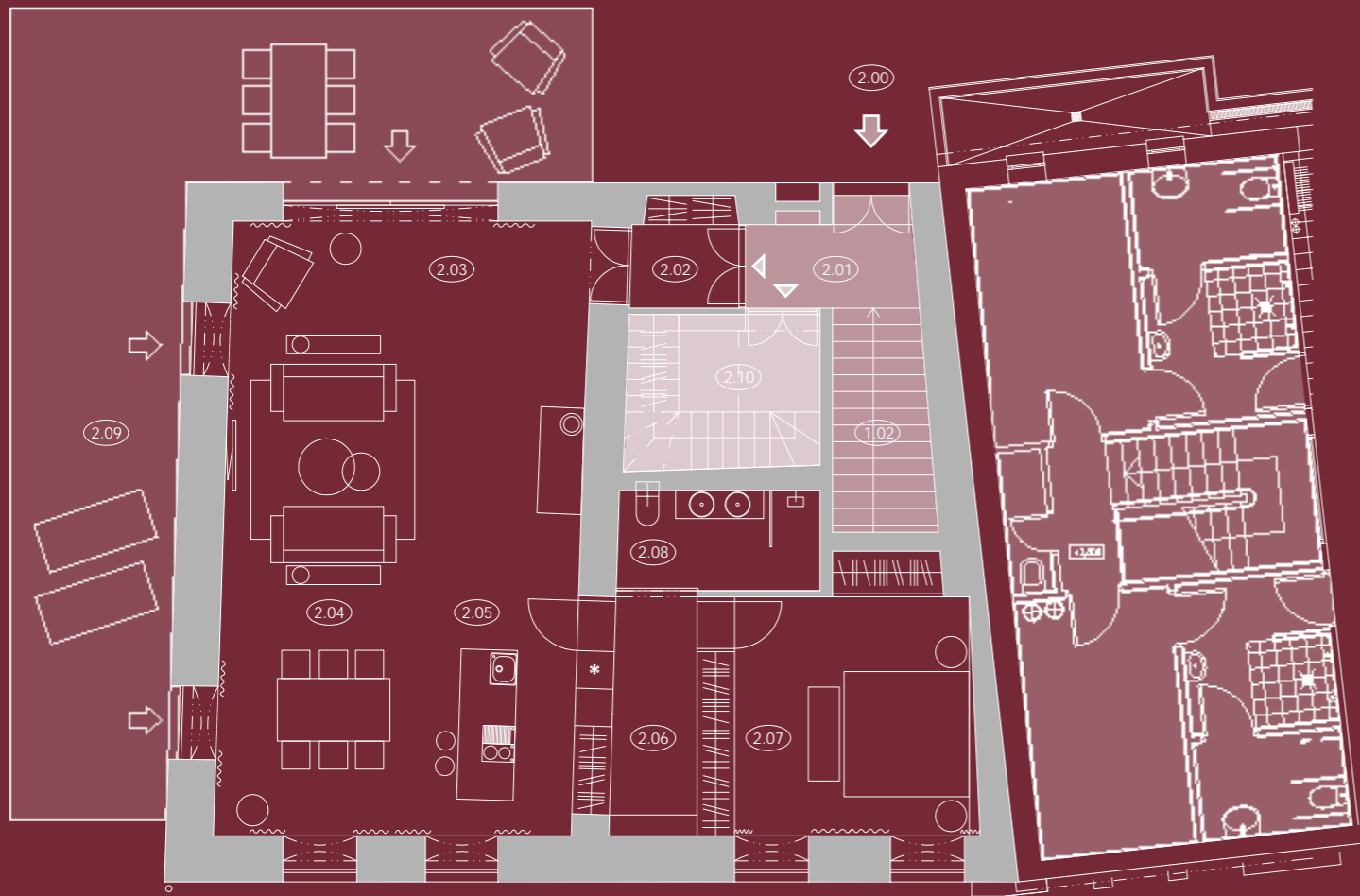
## Hotel Kašperk

Zázemí blízkého hotelu a nabídka služeb potěší i ty nejnárovnější klienty.

Samozřejmě je možná i možnost objednání služeb recepce, úklidu i restaurace s donáškou jídla do apartmánu. Restaurace i kuchyně zajistí jak snídaně a obědy, tak i večeře ve vysokém standardu. Nabídka nápojů splňuje rovněž nejvyšší očekávání.

Vedle základních služeb hotelu se nabízí možnost využití hotelového bazénu a dalších wellness služeb jako jsou lymfatické masáže a zábaly, klasické masáže i masážní rituály Pure Fiji.





## 2. nadzemní podlaží

### společné prostory

- 1.01 schodiště
- 2.00 vstup na zahradu
- 2.01 chodba

### apartmán I - 92,53 m<sup>2</sup> varianta I

- 2.02 vstupní hala
- 2.03 společenská místnost
- 2.04 jídelna
- 2.05 kuchyně
- 2.06 šatna
- 2.07 ložnice
- 2.08 koupelna

### terasa - 53,24 m<sup>2</sup>

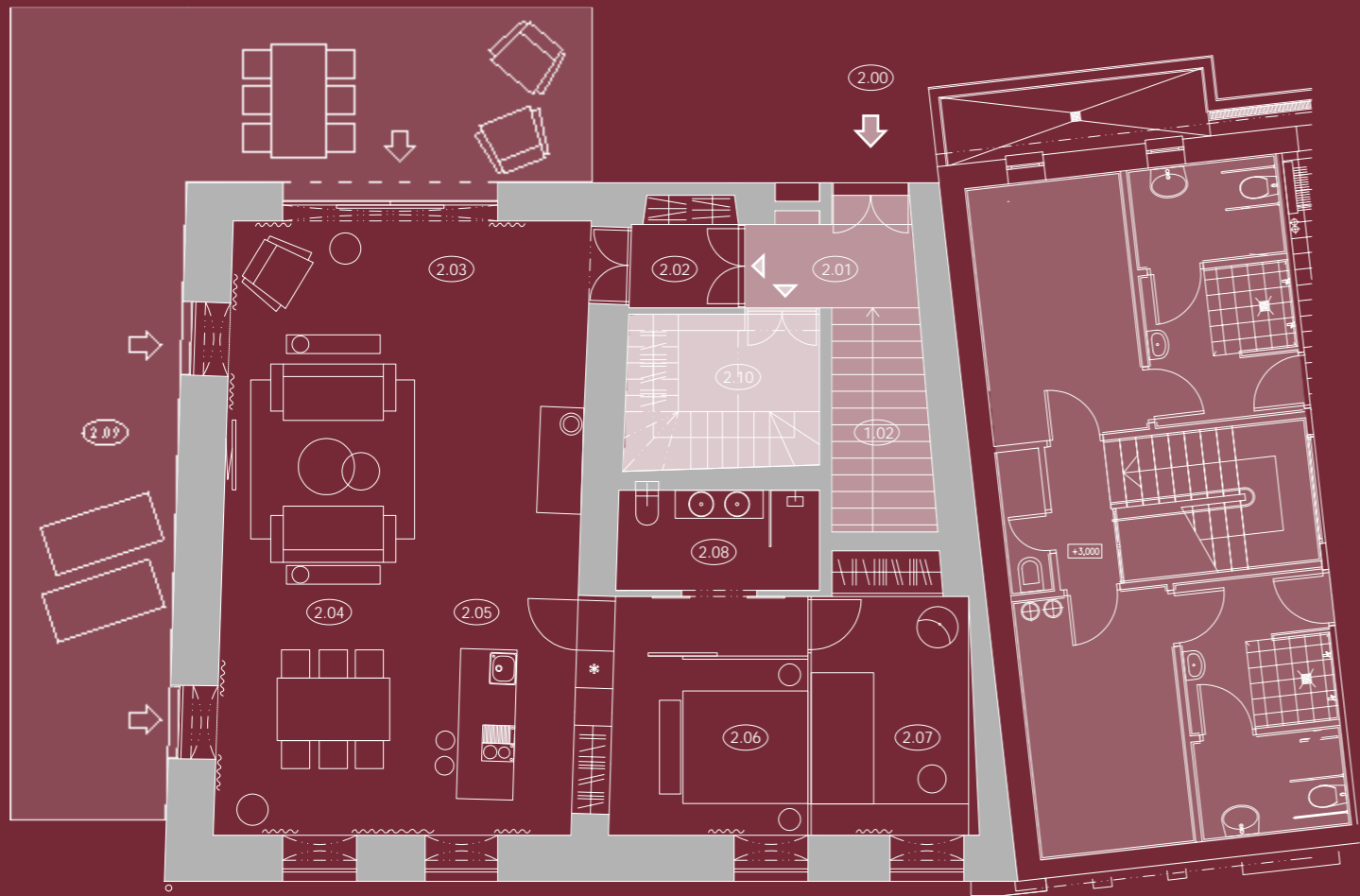
- 2.09 terasa

### apartmán II - 112,29 m<sup>2</sup>

- 2.10 vstupní hala

### Legenda

- apartmán I
- terasa
- apartmán II
- společné prostory
- bazén



## 2. nadzemní podlaží

společné prostory

- 1.01 schodiště
- 2.00 vstup na zahradu
- 2.01 chodba

apartmán I- 92,53 m<sup>2</sup>  
varianta II

- 2.02 vstupní hala
- 2.03 společenská místnost
- 2.04 jídelna
- 2.05 kuchyně
- 2.06 ložnice
- 2.07 pokoj
- 2.08 koupelna

terasa - 53,24 m<sup>2</sup>

2.09 terasa

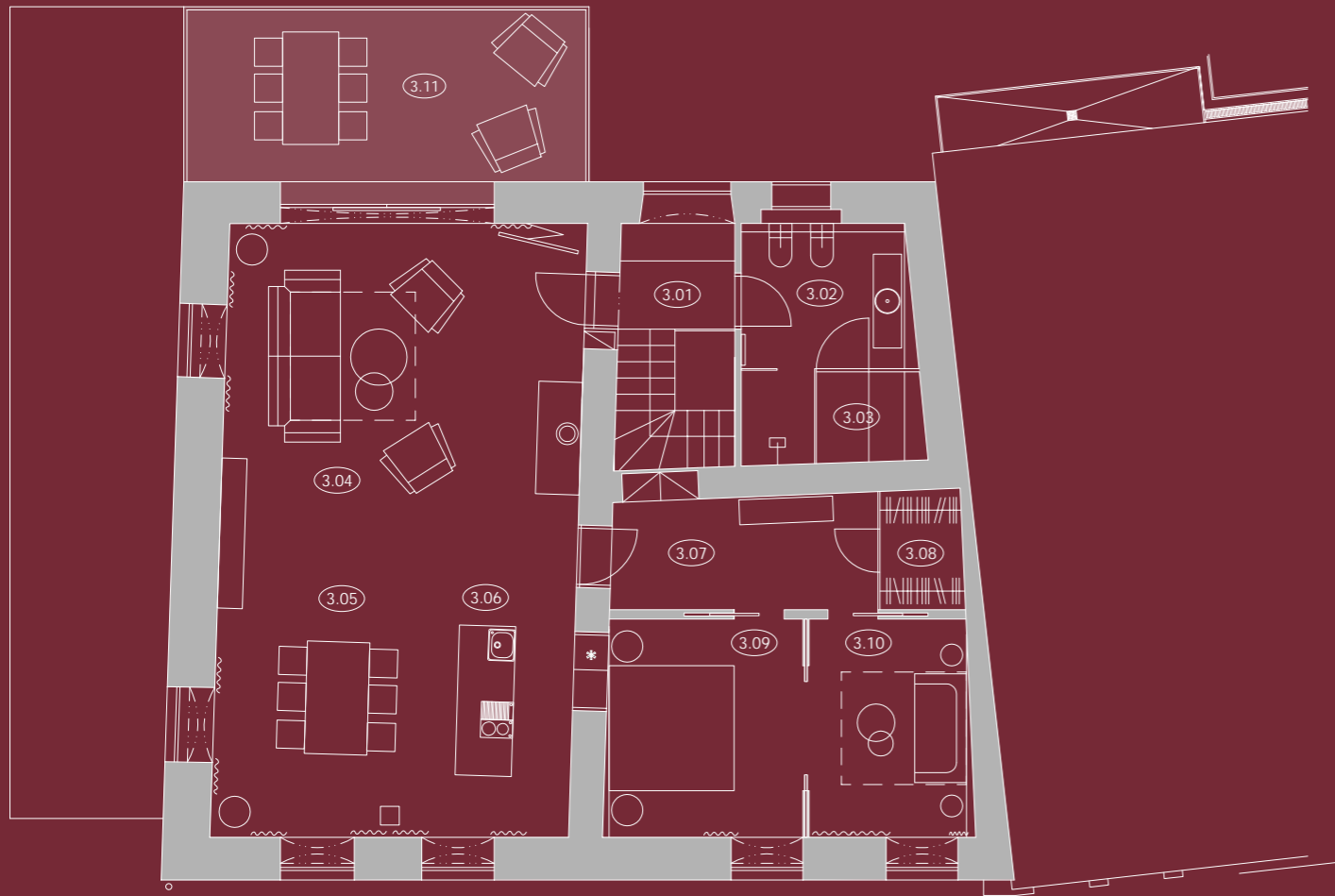
apartmán II - 112,29 m<sup>2</sup>

2.10 vstupní hala

### Legenda

- apartmán I
- terasa
- apartmán II
- společné prostory
- bazén





### 3. nadzemní podlaží

apartmán II- 112,29 m<sup>2</sup>

- 3.01 hala
- 3.02 koupelna
- 3.03 pára
- 3.04 společenská místnost s krbem
- 3.05 jídelna
- 3.06 kuchyně
- 3.07 chodba
- 3.08 šatna
- 3.09 ložnice
- 3.10 pokoj

balkón - 19,74 m<sup>2</sup>

3.11 balkón

#### Legenda

apartmán II

balkón



## 82 stříbrák

### ÚDAJE O REZIDENCI

msto s historií  
nadosah krásné přírody  
vysoký standard společných prostor  
objekt na základě barokních kleneb, zachován Genius Loci  
užití přírodních materiálů v interiéru  
kamerový systém monitorující společné prostory napojen na recepci hotelu  
možnost využití hotelových služeb  
byty o velikosti 92 - 112 m<sup>2</sup>  
byty s balkónem a terasou  
průměrná světlost a výška 3 m  
jednotky ve stavě "white walls"  
možnost dokončení dle individuálních požadavků  
možnost objednání služeb architektonického studia ML Designers ([www.mldesigners.cz](http://www.mldesigners.cz))  
využití soukromé zahrady se samostatným vchodem  
soukromý vstup do bazénu











ML Designers je architektonický atelier s dlouholetou tradicí. Návrhy zasahují do všech odvětví architektury, privátních i veřejných interiérů a exteriérů. Cílem architektů je navrhovat harmonické prostory příjemné pro život v souladu s nejvyššími nároky na moderní technologie a zároveň šetrné k životnímu prostředí.

ML designers  
Novomlýnská 5  
110 00, Praha 1  
[www.mldesigners.cz](http://www.mldesigners.cz)  
[mlukesova@mldesigners.cz](mailto:mlukesova@mldesigners.cz)



#### DODATEK

Informace obsažené v této prezentaci nebo postoupené písemně i ústně, týkající se tohoto prezentovaného projektu vychází ze stavu platného v době jejich vzniku. Tento stav se může v průběhu výstavby změnit, popisy, informace, veškeré rozměry, plošné údaje proto nejsou závazné a nemusí odpovídat podobě a stavu dokončené budovy.